

RESULTADO DA EXECUÇÃO ORÇAMENTÁRIA (REO) – 2010 a 2013

O Tribunal de Contas do Estado de São Paulo, por meio do seu Centro de Apoio Estratégico à Fiscalização – CAEF, vinculado à Secretaria Diretoria Geral – SDG, em cumprimento aos princípios da publicidade e da transparência dos atos públicos, aliados aos comandos da Lei Complementar nº 101, de 04 de maio de 2.000 (Lei de Responsabilidade Fiscal), notadamente seu art. 48, alterado pela Lei Complementar nº 131, de 27 de maio de 2.009, torna público amplo trabalho sobre as 644 Prefeituras sob a sua jurisdição, com o propósito de demonstrar o comportamento dos resultados da execução orçamentária ao longo do período de 2010 a 2013, sendo esta uma segunda edição de trabalho similar publicado em março de 2013, relativo aos exercícios de 2005 a 2011.

Os dados utilizados, referentes aos exercícios de 2010 a 2013, foram extraídos dos registros do Sistema Audep, sendo essa fonte alimentada com dados fornecidos pelas próprias Prefeituras, tratando-se, portanto, de valores que, embora informados em processos de contas, não estão confirmados pelos julgamentos e não foram consideradas quaisquer alterações havidas em decorrência de recursos porventura impetrados nos correspondentes processos. Pode-se afirmar com alta margem de segurança que, nesse estudo, onde as variáveis utilizadas são **Receita Arrecadada** e **Despesa Realizada**, a possibilidade de divergência de valores, se ocorrer, será correspondente a valores mínimos que muito pouco interferirão na apuração dos índices.

A primeira parte do trabalho apresenta o comportamento quanto ao número de exercícios em que as Prefeituras permaneceram com resultados positivos (**superávit**) ou negativos (**déficit**). Ainda nesta seção são aprofundadas tais análises quanto a resultados entre 0 e 10% e acima de 10% ao longo do período observado.

Em seguida, são analisadas as medidas de posicionamento ao longo dos quatro exercícios dos quais se tem informação acabada, no intuito de verificar a evolução do resultado percentual da Execução Orçamentária sobre a Receita Arrecadada.

Também se apresenta uma descrição do comportamento do REO nas regiões administrativas do Estado de São Paulo.

O trabalho conta ainda com uma breve análise onde se identificam os municípios com indicadores positivos e negativos no exercício de 2013.

I – Resultados positivos e negativos da Execução Orçamentária de 2010 a 2013

Considerando apenas se o resultado foi positivo ou negativo, os municípios do Estado de São Paulo apresentam a seguinte distribuição de frequências:

Tabela 01 – Resultado dos municípios nos exercícios de 2010 a 2013

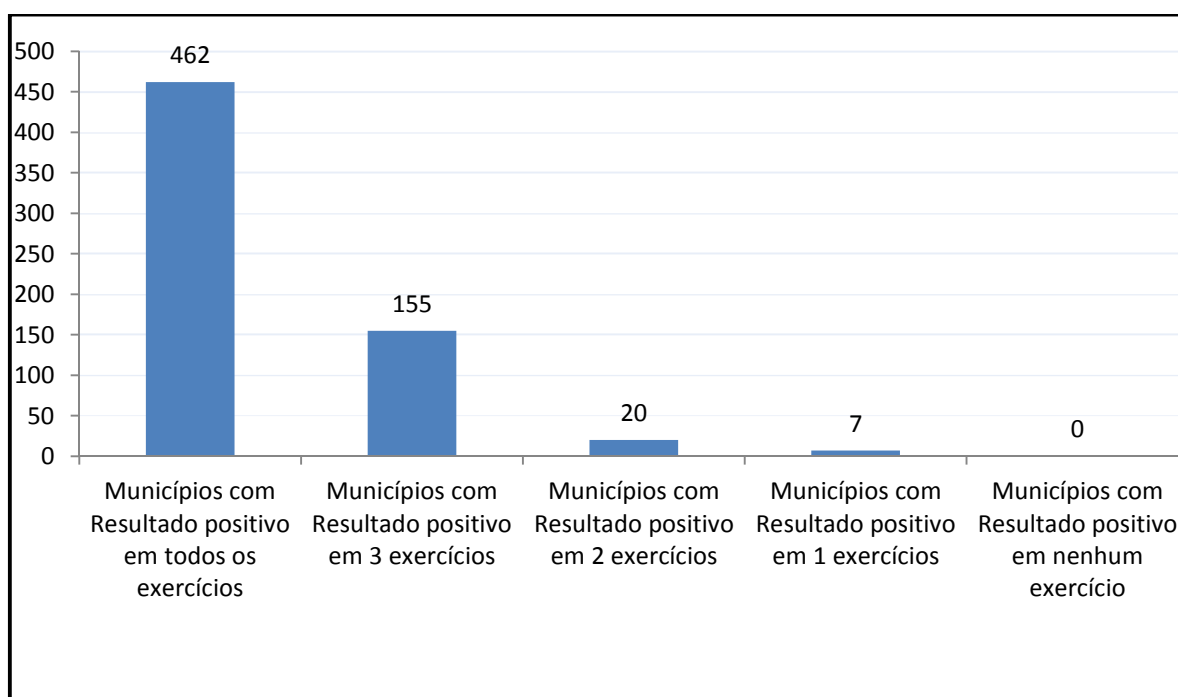
De 2010 a 2013...	Quantidade
Municípios com Resultado positivo em todos os exercícios	462
Municípios com Resultado positivo em 3 exercícios	155
Municípios com Resultado positivo em 2 exercícios	20
Municípios com Resultado positivo em 1 exercícios	7
Total de município analisados	644

Fonte: Municípios Paulistas via Sistema AUDESP – Elaborado por SDG/CAEF

Observar que a distribuição se apresenta crescente no número de municípios com resultado positivo, ou seja:

- Um mesmo município não apresenta resultado negativo nos quatro exercícios observados;
- Sete municípios apresentam resultado positivo em apenas um exercício, apresentando índices negativos nos três demais exercícios. Isso equivale a dizer que 637 municípios têm resultados positivos em dois ou mais exercícios;
- Portanto a maioria dos municípios apresenta-se com resultado positivo em dois ou mais exercícios, dentre os exercícios observados;
- As listas do **Anexo I**, adiante, apresentam os municípios conforme os resultados mostrados na Tabela 01 retro.

Gráfico 01 – Resultado da Execução Orçamentária de 2010 a 2013



Fonte: Municípios Paulistas via Sistema AUDESP – Elaborado por SDG/CAEF

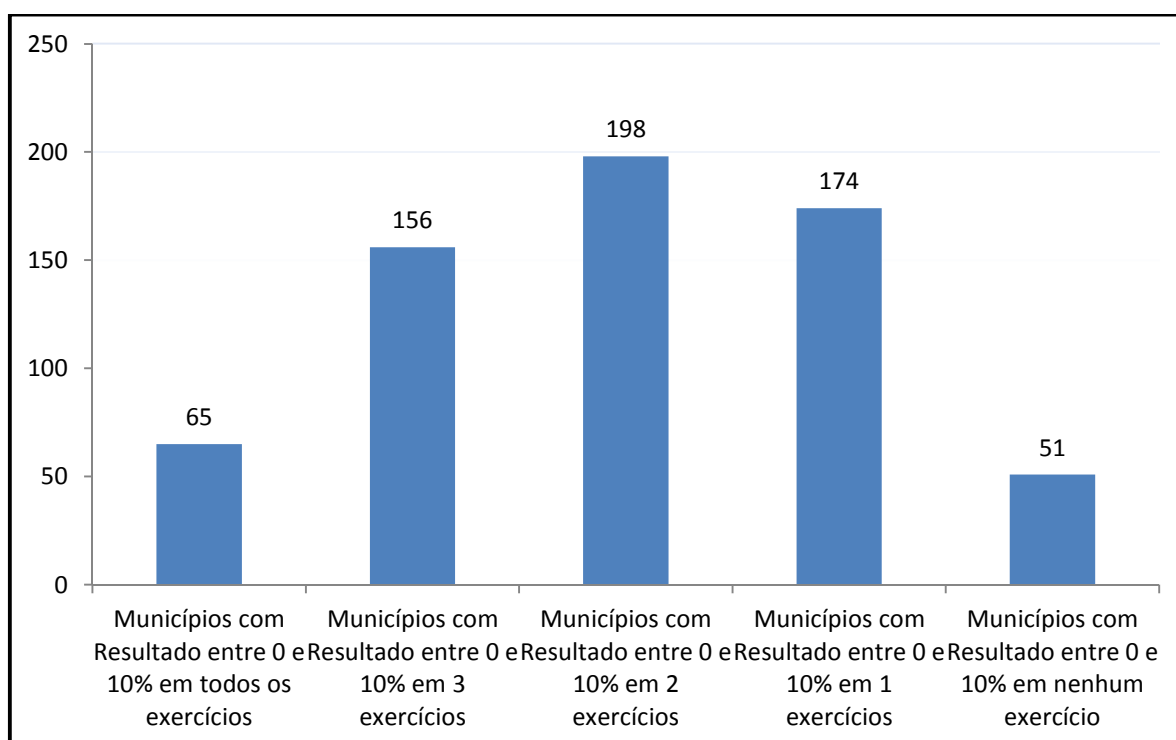
Considerando uma faixa entre 0 e 10% de Resultado da Execução Orçamentária, o número de municípios com resultado entre estes parâmetros obedece à seguinte distribuição de frequências:

Tabela 02 – Municípios com resultados entre 0 e 10% de 2010 a 2013

De 2010 a 2013...	Quantidade
Municípios com Resultado entre 0 e 10% em todos os exercícios	65
Municípios com Resultado entre 0 e 10% em 3 exercícios	156
Municípios com Resultado entre 0 e 10% em 2 exercícios	198
Municípios com Resultado entre 0 e 10% em 1 exercício	174
Municípios com Resultado entre 0 e 10% em nenhum exercício	51
Total de municípios analisados	644

Fonte: Municípios Paulistas via Sistema AUDESP – Elaborado por SDG/CAEF

Gráfico 02 - Municípios com resultados entre 0 e 10% de 2010 a 2013



Fonte: Municípios Paulistas via Sistema AUDESP – Elaborado por SDG/AEF

Continuando com a classificação dos resultados dos municípios entre 2010 e 2013 a seguir apresentamos as quantidades de municípios que apresentaram resultados positivos e acima de 10% neste período:

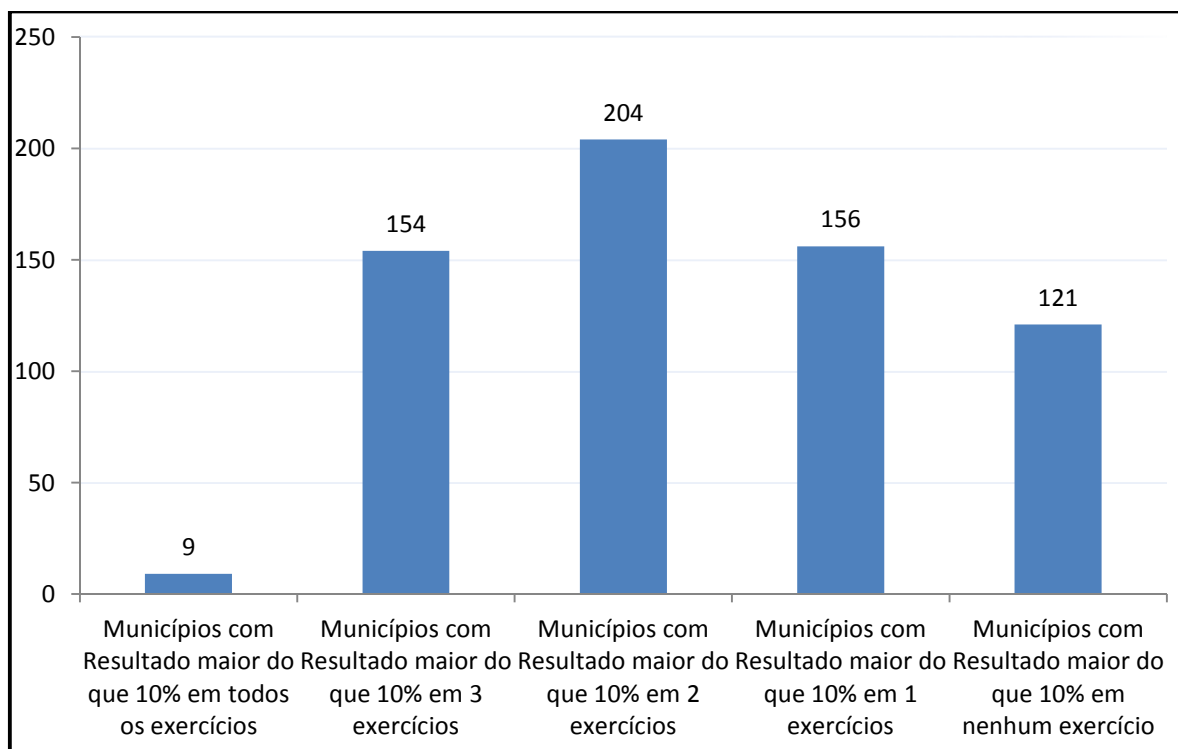
Tabela 03 – Municípios com resultados maiores do que 10% de 2010 a 2013

De 2010 a 2013...	Quantidade
Municípios com Resultado maior do que 10% em todos os exercícios	9
Municípios com Resultado maior do que 10% em 3 exercícios	154
Municípios com Resultado maior do que 10% em 2 exercícios	204
Municípios com Resultado maior do que 10% em 1 exercícios	156
Municípios com Resultado maior do que 10% em nenhum exercício	121
Total de municípios analisados	644

Fonte: Municípios Paulistas via Sistema AUDESP – Elaborado por SDG/CAEF

De acordo com as observações nota-se que existe uma tendência a concentração do número de municípios com resultado positivo à medida que o número de exercícios observados aumenta.

Gráfico 03 - Municípios com resultados maiores do que 10% de 2010 a 2013



Fonte: Municípios Paulistas via Sistema AUDESP – Elaborado por SDG/CAEF

II – Distribuição do Resultado da Execução Orçamentária por exercício

Com relação ao número de resultados positivos e negativos nos 644 municípios, após uma queda de 2010 para 2011, nos demais exercícios até 2013 ocorre aumento expressivo de resultados negativos.

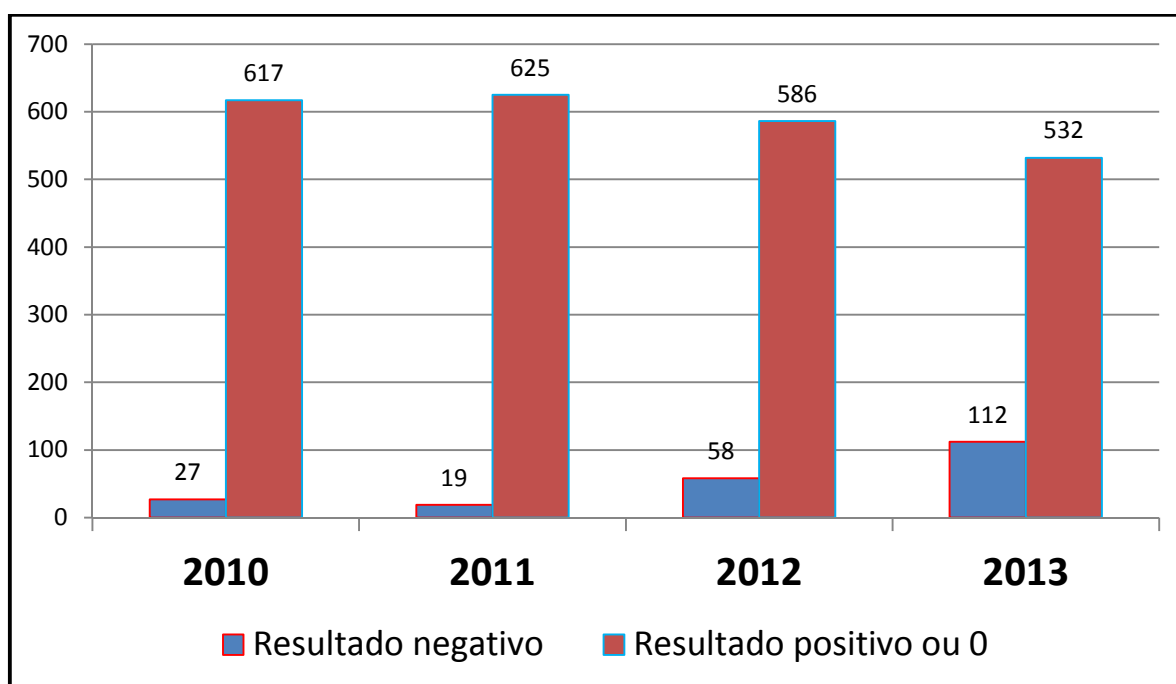
Tabela 04 – Municípios com resultados positivos e negativos de 2010 a 2013

Distribuição	2010	2011	2012	2013
Resultado negativo	27	19	58	112
Resultado positivo ou 0	617	625	586	532
Total de municípios	644	644	644	644

Fonte: Municípios Paulistas via Sistema AUDESP – Elaborado por SDG/CAEF

O gráfico a seguir ilustra a trajetória dos valores apresentados na tabela acima:

Gráfico 04 – Evolução dos resultados positivos de 2010 a 2013



Fonte: Municípios Paulistas via Sistema AUDESP – Elaborado por SDG/CAEF

Continuando com a análise acima, evidenciamos a seguir os quantitativos de municípios com resultados classificados em categorias:

Tabela 05 – Resultado da execução orçamentária dos municípios por classes

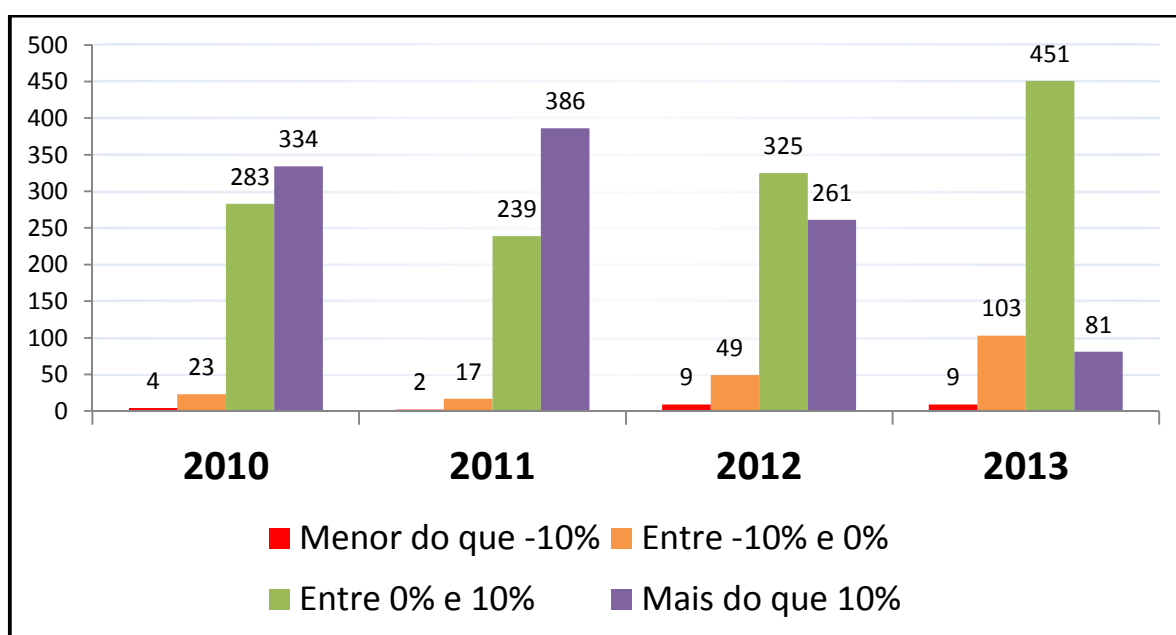
Distribuição – REO...	2010	2011	2012	2013
Menor do que -10%	4	2	9	9
Entre -10% e 0%	23	17	49	103
Entre 0% e 10%	283	239	325	451
Mais do que 10%	334	386	261	81
Total de municípios	644	644	644	644

Fonte: Municípios Paulistas via AUDESP e elaborado por SDG/CAEF

Obs: Lista completa dos exercícios 2009, 2010 e 2011 no Anexo III adiante

O que se observa, portanto, no intuito de confirmar o que foi proposto na seção I retro é que ao longo dos exercícios de 2010 a 2012 ocorreu uma concentração de resultados positivos na direção de valores superiores a 10%, demonstrado graficamente a seguir:

Gráfico 05 – Resultado da execução orçamentária dos municípios por classes



Fonte: Municípios Paulistas via Sistema AUDESP – Elaborado por SDG/CAEF

De 2010 a 2012 o Estado de São Paulo tinha, em média, 327 (51%) dos municípios com resultados acima de 10% e em 2013 esse número caiu para 81 municípios. Considerando resultados entre 0% e 10% nota-se incremento de 283 municípios em 2010 para 451 municípios em 2013. Ao mesmo passo, nota-se mais do que o dobro do aumento dos municípios entre -10% e 0 entre 2012, de 49 para 103 municípios com REO negativo.

III – Medidas de posição do resultado da execução orçamentária de 2010 a 2013

As médias e as medianas do período observado também se comportam de modo positivo e crescente ao longo dos exercícios observados.

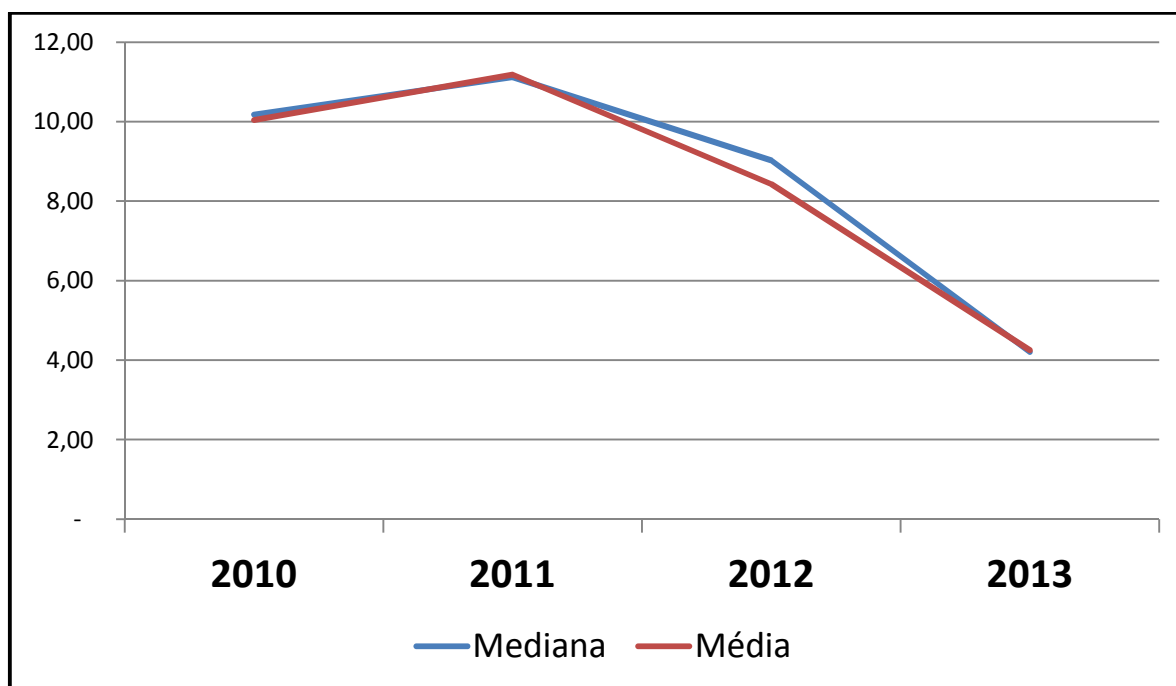
Tabela 06 – Medidas de posição do resultado da execução orçamentária

REO	2010	2011	2012	2013
Mediana	10,18	11,11	9,03	4,20
Média	10,04	11,18	8,43	4,25

Fonte: Municípios Paulistas via AUDESP e elaborado por SDG/CAEF

Os resultados acima evidenciam a tendência de piora no resultado de 2013, na faixa de -10% a 0% em relação aos exercícios anteriores. Ressalte-se que a proximidade da média com a mediana nos exercícios de 2009, 2010 e 2011 indicam que existe equilíbrio na distribuição de frequências, que pôde ser vista no gráfico 2 retro.

Gráfico 06 – Média e mediana do Resultado da Execução Orçamentária



Fonte: Municípios Paulistas via Sistema AUDESP – Elaborado por SDG/CAEF

IV – O resultado da execução orçamentária nas regiões administrativas do Estado de São Paulo

As regiões administrativas do Estado de São Paulo apresentaram os seguintes resultados nos períodos analisados conforme exposto em vários tópicos deste trabalho.

Tabela 07 – Regiões Administrativas e REO

Região Administrativa	2010	2011	2012	2013
Região Metropolitana de São Paulo	7,09	6,86	4,78	3,99
Região Administrativa Central	8,28	9,00	8,88	4,64
Região Administrativa de Araçatuba	11,31	13,29	10,51	2,95
Região Administrativa de Barretos	10,56	12,25	10,23	3,12
Região Administrativa de Bauru	10,95	13,02	10,36	4,34
Região Administrativa de Campinas	8,69	10,73	7,48	4,30
Região Administrativa de Franca	13,47	11,22	6,41	4,97
Região Administrativa de Marília	11,99	12,44	10,49	4,17
Região Administrativa de Presidente Prudente	11,61	12,14	7,21	5,24
Região Administrativa de Registro	5,97	9,10	5,37	4,39
Região Administrativa de Ribeirão Preto	7,84	9,77	8,37	3,95
Região Administrativa de Santos	1,49	1,90	2,24	3,84
Região Administrativa de São José do Rio Preto	11,38	13,68	10,71	3,42
Região Administrativa de São José dos Campos	9,15	9,86	6,72	5,68
Região Administrativa de Sorocaba	10,21	10,20	8,01	4,73

Fonte: Municípios Paulistas via Sistema AUDESP – Elaborado por SDG/CAEF

Em contraponto com a edição anterior deste trabalho, todas as regiões administrativas apresentaram resultados positivos no curso dos quatro exercícios analisados. Vale também ressaltar que mesmo com médias positivas, todas as regiões administrativas, exceto a de Santos, tiveram redução neste indicador do exercício de 2012 para 2013.

V – RESULTADO DA EXECUÇÃO ORÇAMENTÁRIA NOS MUNICÍPIOS PAULISTAS – EXERCÍCIO 2013

De acordo com os dados prestados pelos próprios municípios paulistas no Sistema AUDESP, no exercício de 2013 cento e doze municípios apresentaram valores negativos em seu resultado da execução orçamentária, dos quais se apresenta abaixo a classificação dos 20 maiores casos reportados.

Tabela 01 – Resultado da Execução Orçamentária 2011 – Municípios Paulistas

TCESP - DADOS C/ BASE EM 31.12.2011	RESULTADO EXECUÇÃO ORÇAMENTÁRIA	PERCENTUAL EM RELAÇÃO À RECEITA ARRECADADA	POPULAÇÃO IBGE (Projeção 2012)	RESULTADO PER CAPITA
RIBEIRAO PRETO	-77.281.841,64	-5,4374	619.746	(124,70)
OSASCO	-49.569.099,93	-3,377	668.877	(74,11)
SAO JOSE DO RIO PRETO	-45.568.337,50	-4,8117	415.769	(109,60)
POA	-34.894.509,50	-10,854	107.556	(324,43)
ARARAQUARA	-23.861.667,74	-4,635	212.617	(112,23)
COSMOPOLIS	-12.363.400,97	-8,4237	61.013	(202,64)
PAULINIA	-11.743.005,46	-1,1843	86.800	(135,29)
ITUPEVA	-11.313.543,09	-7,0552	47.682	(237,27)
GUARULHOS	-10.801.944,05	-0,3756	1.244.518	(8,68)
SERRANA	-10.368.075,46	-12,4512	39.826	(260,33)
ITANHAEM	-7.350.385,66	-2,6997	89.332	(82,28)
SAO SEBASTIAO	-7.302.959,45	-1,5743	76.344	(95,66)
TRES FRONTEIRAS	-7.247.497,09	-48,9626	5.468	(1.325,44)
CARAPICUIBA	-5.753.158,00	-1,3248	373.358	(15,41)
FERRAZ DE VASCONCELOS	-5.197.034,64	-2,1256	172.222	(30,18)
SAO JOAO DE IRACEMA	-4.881.501,28	-44,5723	1.797	(2.716,47)
BARRA DO TURVO	-4.831.826,36	-19,6321	7.672	(629,80)
NOVA ODESSA	-4.673.174,09	-3,4173	52.627	(88,80)
MOCOCA	-4.172.468,71	-3,0749	66.399	(62,84)
TAPIRATIBA	-3.757.275,41	-14,354	12.707	(295,69)

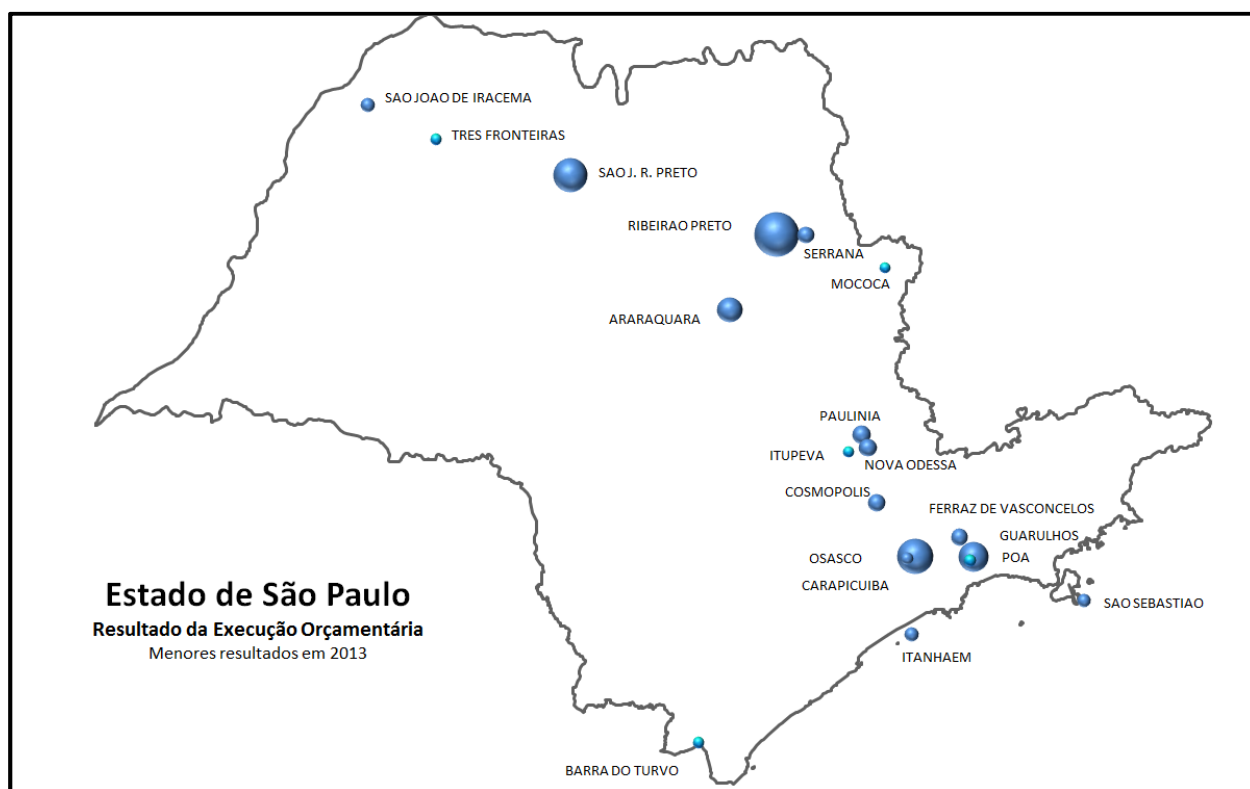
Fonte: Elaborado por SDG/CAEF com dados do sistema AUDESP e IBGE (população)

Obs.: Lista completa disponível no Anexo II adiante

Considerando a dimensão “per-capita” nota-se que os resultados mais desfavoráveis são aqueles que apresentam também os mais altos percentuais negativos, caso de São João de Iracema, Três Fronteiras e Barra do Turvo.

A seguir apresentamos na forma de mapa os resultados expostos na Tabela 01:

Figura 01 – Resultado da Execução Orçamentária 2013 – Municípios com valores negativos – 20 piores casos



Fonte: Elaborado por SDG/CAEF com dados do sistema AUDESP e IBGE (população)

No âmbito das regiões administrativas, a Região Administrativa de Ribeirão Preto apresenta um valor médio negativo de R\$ -143.522,30. As demais regiões administrativas apresentam médias positivas.

Considerando o porte dos municípios, nota se que dos sete municípios paulistas com mais de 600.000 habitantes, três apresentam valores deficitários, caso específico de Guarulhos, Osasco e Ribeirão Preto, que somam em conjunto o total devedor de R\$137.652.885,62.

No caso dos municípios com porte de 200.000 a 400.000 habitantes há o caso de Araraquara e Carapicuíba que juntas acumulam R\$ 29.614.825,74 no vermelho.

No caso destes municípios, há que se considerar que em seu porte, ou seja, de 200.000 a 400.000 habitantes, existem 27 municípios em todo o Estado de São Paulo o que não caracteriza uma tendência de endividamento por conta de seu tamanho.

VI – Considerações finais

A conclusão da edição anterior deste trabalho evidenciou que o REO apresentava comportamento estável de aumento entre 2005 e 2011 e tenderia a se concentrar em valores acima de 10% a cada ano.

Ao inserir os exercícios de 2012 e 2013, mantendo os dois últimos exercícios da edição anterior, nota-se que esta concentração muda de patamar, para uma classe abaixo, ou seja, a maioria dos resultados dos municípios paulistas passou a se concentrar na faixa entre 0% e 10% com rápida evolução na incidência de resultados negativos.

Notamos em todas estas análises uma evolução dos valores do REO ao longo dos sete exercícios analisados, a partir de uma média igual a 10,18% em 2010 a um resultado equivalente a 4,20 % em 2011, praticamente voltando ao patamar de 2005, quando o observado foi de 4,23% (vide primeira edição deste trabalho). O mesmo pode ser verificado quanto ao número de municípios com resultados positivos aumentou de 528 em 2005 para 625 em 2011 voltando para 532 em 2013.

Quanto a concentração dos resultados em torno de uma faixa percentual, os municípios paulistas que em 2011 eram 386 municípios com resultados superavitários acima de 10%, em 2013 passaram a ser apenas 81, com a concentração maior na faixa de zero a 10%, com 451 casos (70%). A taxa de variação do número de municípios com piora nos resultados aumentou com expressiva velocidade em poucos exercícios. Veja-se que em 2012, 49 municípios estiveram entre -10% e zero e em 2013 este número aumenta para 103 situações de REO negativo nesta respectiva faixa.

Esta análise atem-se a valores e registros contábeis informados pelas 644 Prefeituras Municipais paulistas, sem entrar nos méritos de caráter subjetivo, tais como

qualidade da gestão, justificativas para esse ou aquele resultado e outras características próprias onde possa haver juízo de valores.

Da parte do Tribunal de Contas, destacamos a sua permanente ação, por meio do Ciclo de Debates com Agentes Políticos, realizado durante todos os exercícios analisados, abrangendo a totalidade dos municípios jurisdicionados, visando, dentre muitos objetivos, a busca do ponto de equilíbrio das finanças públicas.

O E. Tribunal de Contas do Estado de São Paulo sempre monitorará estes e os outros indicadores de cumprimento da Lei de Responsabilidade Fiscal, no intuito de aferir a adesão e o cumprimento por parte dos municípios paulistas, certos de que a atuação e a presença do TCESP com a permanente orientação por parte de sua área de fiscalização, contribuirá sempre para resultados favoráveis, estáveis e sustentáveis na gestão dos mais de 3.500 órgãos jurisdicionados, dentre os quais as 644 Prefeituras do Estado de São Paulo.

ANEXO I – MUNICÍPIOS COM RESULTADOS POSITIVOS NOS EXERCÍCIOS DE 2010 A 2013

I – MUNICÍPIOS COM RESULTADOS POSITIVOS EM TODOS OS EXERCÍCIOS:

MUNICÍPIOS COM SUPERAVIT ORÇAMENTÁRIO EM QUATRO EXERCÍCIOS 2010 a 2013
ADAMANTINA
ADOLFO
AGUAI
AGUAS DA PRATA
AGUAS DE SANTA BARBARA
AGUDOS
ALAMBARI
ALFREDO MARCONDES
ALTAIR
ALTO ALEGRE
ALVARES FLORENCE
ALVARES MACHADO
ALVARO DE CARVALHO
ALVINLANDIA
AMERICO BRASILIENSE
AMERICO DE CAMPOS
AMPARO
ANDRADINA
ANGATUBA
ANHEMBI
ANHUMAS
ARACARIGUAMA
ARACATUBA
ARACOIABA DA SERRA
ARAMINA
ARANDU
ARAPEI
ARARAS
ARCO IRIS
AREALVA
AREIAS
AREIOPOLIS
ARUJA
ASPASIA
ASSIS
ATIBAIA
AURIFLAMA

**MUNICÍPIOS COM SUPERAVIT
ORÇAMENTÁRIO EM QUATRO EXERCÍCIOS
2010 a 2013**

AVAI
AVANHANDAVA
BADY BASSITT
BALBINOS
BALSAMO
BARAO DE ANTONINA
BARBOSA
BARRA BONITA
BARRETOS
BARJERI
BATATAIS
BENTO DE ABREU
BERNARDINO DE CAMPOS
BERTIOGA
BILAC
BIRIGUI
BOA ESPERANCA DO SUL
BOCAINA
BOM JESUS DOS PERDOES
BORA
BORBOREMA
BOREBI
BOTUCATU
BRAGANCA PAULISTA
BRAUNA
BREJO ALEGRE
BURI
BURITIZAL
CABREUVA
CACAPAVA
CACHOEIRA PAULISTA
CACONDE
CAFELANDIA
CAIEIRAS
CAJAMAR
CAJATI
CAJURU
CAMPO LIMPO PAULISTA
CANAS
CANDIDO MOTA
CANDIDO RODRIGUES
CANITAR
CAPAO BONITO

**MUNICÍPIOS COM SUPERAVIT
ORÇAMENTÁRIO EM QUATRO EXERCÍCIOS
2010 a 2013**

CAPELA DO ALTO
CAPIVARI
CARAGUATATUBA
CARDOSO
CASA BRANCA
CASSIA DOS COQUEIROS
CASTILHO
CATANDUVA
CATIGUA
CEDRAL
CERQUILHO
CESARIO LANGE
CLEMENTINA
COLINA
COLOMBIA
CONCHAS
CORDEIROPOLIS
COROADOS
CORONEL MACEDO
CORUMBATAI
COSMORAMA
COTIA
CRAVINHOS
CRUZEIRO
CUNHA
DESCALVADO
DIADEMA
DIRCE REIS
DIVINOLANDIA
DOBRADA
DOIS CORREGOS
DRACENA
DUMONT
ECHAPORA
ELIAS FAUSTO
ELISIARIO
EMBAUBA
EMBU
EMBU-GUACU
ENGENHEIRO COELHO
ESPIRITO SANTO DO PINHAL
ESPIRITO SANTO DO TURVO
ESTIVA GERBI

**MUNICÍPIOS COM SUPERAVIT
ORÇAMENTÁRIO EM QUATRO EXERCÍCIOS
2010 a 2013**

ESTRELA D´OESTE
ESTRELA DO NORTE
FARTURA
FERNAO
FLORA RICA
FLOREAL
FLORIDA PAULISTA
FRANCA
FRANCISCO MORATO
FRANCO DA ROCHA
GABRIEL MONTEIRO
GALIA
GENERAL SALGADO
GETULINA
GLICERIO
GUAICARA
GUAIMBE
GUAIRA
GUAPIACU
GUARA
GUARACAI
GUARACI
GUARANI D´OESTE
GUARANTA
GUARARAPES
GUARATINGUETA
GUAREI
GUARIBA
GUATAPARA
GUZOLANDIA
HERCULANDIA
HOLAMBRA
HORTOLANDIA
IARAS
IBATE
IBIRA
IBIRAREMA
IBITINGA
IEPE
ILHA SOLTEIRA
ILHABELA
INDAIATUBA
INDIAPORA

**MUNICÍPIOS COM SUPERAVIT
ORÇAMENTÁRIO EM QUATRO EXERCÍCIOS
2010 a 2013**

INUBIA PAULISTA
IPAUSSU
IPEUNA
IPORANGA
IPIUA
IRACEMAPOLIS
IRAPUA
IRAPURU
ITABERA
ITAI
ITAJOBÍ
ITAJU
ITAOCA
ITAPECERICA DA SERRA
ITAPETININGA
ITAPEVA
ITAPEVÍ
ITAPIRAPUA PAULISTA
ITAPOLIS
ITAPORANGA
ITAPUI
ITAPURA
ITARARE
ITARIRI
ITATIBA
ITATINGA
ITIRAPINA
ITU
ITUVERAVA
JABORANDI
JACAREI
JACI
JACUPIRANGA
JAGUARIUNA
JAMBEIRO
JANDIRA
JARDINOPOLIS
JARINU
JAU
JERIQUEARA
JOANOPOLIS
JOAO RAMALHO
JUMIRIM

**MUNICÍPIOS COM SUPERAVIT
ORÇAMENTÁRIO EM QUATRO EXERCÍCIOS
2010 a 2013**

JUNDIAI
JUNQUEIROPOLIS
JUQUITIBA
LAGOINHA
LAVINIA
LAVRINHAS
LEME
LENCOIS PAULISTA
LIMEIRA
LINS
LORENA
LOURDES
LUCELIA
LUCIANOPOLIS
LUIZ ANTONIO
LUIZIANIA
LUPERCIO
LUTECIA
MACATUBA
MACAUBAL
MACEDONIA
MAIRINQUE
MAIRIPORA
MANDURI
MARABA PAULISTA
MARACAI
MARAPOAMA
MARIAPOLIS
MARINOPOLIS
MATAO
MAUA
MENDONCA
MERIDIANO
MESOPOLIS
MIGUELOPOLIS
MINEIROS DO TIETE
MIRA ESTRELA
MIRACATU
MIRANDOPOLIS
MIRANTE DO PARANAPANEMA
MIRASSOLANDIA
MOGI DAS CRUZES
MONCOES

**MUNICÍPIOS COM SUPERAVIT
ORÇAMENTÁRIO EM QUATRO EXERCÍCIOS
2010 a 2013**

MONTE ALTO
MONTE APRAZIVEL
MONTE AZUL PAULISTA
MONTE MOR
MONTEIRO LOBATO
MORRO AGUDO
MORUNGABA
MOTUCA
MURUTINGA DO SUL
NARANDIBA
NATIVIDADE DA SERRA
NAZARE PAULISTA
NEVES PAULISTA
NHANDEARA
NOVA ALIANCA
NOVA CAMPINA
NOVA CANAA PAULISTA
NOVA CASTILHO
NOVA EUROPA
NOVA GRANADA
NOVA INDEPENDENCIA
NOVAIS
NOVO HORIZONTE
OCAUCU
OLIMPIA
ONDA VERDE
ORIENTE
ORINDIUA
ORLANDIA
OSVALDO CRUZ
OURINHOS
OURO VERDE
OUROESTE
PACAEMBU
PALESTINA
PALMARES PAULISTA
PALMEIRA D'OESTE
PALMITAL
PANORAMA
PARAIBUNA
PARAISO
PARANAPANEMA
PARAPUA

**MUNICÍPIOS COM SUPERAVIT
ORÇAMENTÁRIO EM QUATRO EXERCÍCIOS
2010 a 2013**

PARISI
PAULICEIA
PAULO DE FARIA
PEDERNEIRAS
PEDRA BELA
PEDRANOPOLIS
PEDREIRA
PEDRINHAS PAULISTA
PEDRO DE TOLEDO
PEREIRA BARRETO
PEREIRAS
PERUIBE
PIACATU
PIEDADE
PILAR DO SUL
PINDAMONHANGABA
PINDORAMA
PINHALZINHO
PIQUEROBI
PIQUETE
PIRACICABA
PIRAJU
PIRAJUI
PIRAPOZINHO
PIRASSUNUNGA
PIRATININGA
PITANGUEIRAS
PLANALTO
PLATINA
POLONI
POMPEIA
PONGAI
PONTALINDA
POPULINA
PORANGABA
PORTO FELIZ
PORTO FERREIRA
POTIRENDABA
PRACINHA
PRADOPOLIS
PRAIA GRANDE
PRATANIA
PRESIDENTE ALVES

**MUNICÍPIOS COM SUPERAVIT
ORÇAMENTÁRIO EM QUATRO EXERCÍCIOS
2010 a 2013**

PRESIDENTE PRUDENTE
QUADRA
QUATA
QUEIROZ
QUINTANA
RAFARD
RANCHARIA
REDENCAO DA SERRA
REGENTE FEIJO
REGINOPOLIS
REGISTRO
RESTINGA
RIBEIRAO CORRENTE
RIBEIRAO DO SUL
RIBEIRAO DOS INDIOS
RIBEIRAO GRANDE
RIFAINA
RINCAO
RIO CLARO
RIO DAS PEDRAS
RIOLANDIA
RIVERSUL
ROSANA
ROSEIRA
SABINO
SAGRES
SALES OLIVEIRA
SALTINHO
SALTO
SALTO DE PIRAPORA
SANDOVALINA
SANTA ADELIA
SANTA BARBARA D'OESTE
SANTA CLARA D'OESTE
SANTA CRUZ DA ESPERANCA
SANTA CRUZ DAS PALMEIRAS
SANTA CRUZ DO RIO PARDO
SANTA GERTRUDES
SANTA ISABEL
SANTA LUCIA
SANTA MERCEDES
SANTA RITA DO PASSA QUATRO
SANTA ROSA DE VITERBO

**MUNICÍPIOS COM SUPERAVIT
ORÇAMENTÁRIO EM QUATRO EXERCÍCIOS
2010 a 2013**

SANTANA DA PONTE PENSA
SANTANA DE PARNAIBA
SANTO ANASTACIO
SANTO ANTONIO DA ALEGRIA
SANTO ANTONIO DE POSSE
SANTO ANTONIO DO ARACANGUA
SANTO ANTONIO DO JARDIM
SANTO ANTONIO DO PINHAL
SANTO EXPEDITO
SAO CARLOS
SAO JOAO DA BOA VISTA
SAO JOAO DO PAU D´ALHO
SAO JOAQUIM DA BARRA
SAO JOSE DA BELA VISTA
SAO JOSE DO BARREIRO
SAO JOSE DOS CAMPOS
SAO LOURENCO DA SERRA
SAO MANUEL
SAO MIGUEL ARCANJO
SAO PEDRO
SAO PEDRO DO TURVO
SAO ROQUE
SAO SEBASTIAO DA GRAMA
SAO SIMAO
SARUTAIA
SEBASTIANOPOLIS DO SUL
SERRA AZUL
SERRA NEGRA
SERTAOZINHO
SETE BARRAS
SEVERINIA
SILVEIRAS
SOCORRO
SOROCABA
SUMARE
SUZANAPOLIS
SUZANO
TABAPUA
TABATINGA
TABOAO DA SERRA
TACIBA
TAGUAI
TAIACU

**MUNICÍPIOS COM SUPERAVIT
ORÇAMENTÁRIO EM QUATRO EXERCÍCIOS
2010 a 2013**

TAIUVA
TAMBAU
TANABI
TAPIRAI
TAQUARAL
TAQUARITINGA
TAQUARITUBA
TAQUARIVAI
TARABAI
TARUMA
TATUI
TAUBATE
TEJUPA
TEODORO SAMPAIO
TERRA ROXA
TIETE
TIMBURI
TORRE DE PEDRA
TORRINHA
TRABIJU
TUIUTI
TUPA
TURMALINA
UBARANA
UBATUBA
UBIRAJARA
UCHOA
UNIAO PAULISTA
URU
URUPES
VALENTIM GENTIL
VARGEM
VARGEM GRANDE PAULISTA
VERA CRUZ
VINHEDO
VIRADOURO
VITORIA BRASIL
ZACARIAS

II – MUNICÍPIOS COM RESULTADOS POSITIVOS EM TRÊS EXERCÍCIOS:

MUNICÍPIO COM SUPERAVIT ORÇAMENTÁRIO EM TRÊS DE QUATRO EXERCÍCIOS
AGUAS DE SAO PEDRO
ALTINOPOLIS
ALUMINIO
ANALANDIA
APARECIDA D´OESTE
APIAI
ARARAQUARA
ARIRANHA
ARTUR NOGUEIRA
AVARE
BARIRI
BARRA DO CHAPEU
BARRA DO TURVO
BASTOS
BIRITIBA MIRIM
BOFETE
BOITUVA
BOM SUCESSO DE ITARARE
BORACEIA
BRODOWSKI
BROTAS
BURITAMA
CABRALIA PAULISTA
CAIABU
CAIUA
CAJOBI
CAMPINA DO MONTE ALEGRE
CAMPINAS
CANANEIA
CARAPICUIBA
CERQUEIRA CESAR
CHARQUEADA
CHAVANTES
CONCHAL
COSMOPOLIS
CRISTAIS PAULISTA
CRUZALIA
CUBATAO
DOLCINOPOLIS
DOURADO
DUARTINA

**MUNICÍPIO COM SUPERAVIT
ORÇAMENTÁRIO EM TRÊS DE QUATRO
EXERCÍCIOS**

EMILIANOPOLIS
EUCLIDES DA CUNHA PAULISTA
FERNANDO PRESTES
FERNANDOPOLIS
FERRAZ DE VASCONCELOS
FLORINEA
GARÇA
GASTAO VIDIGAL
GAVIAO PEIXOTO
GUAPIARA
GUARUJA
IACANGA
IACRI
ICEM
IGARACU DO TIETE
IGARAPAVA
IGARATA
IGUAPE
INDIANA
IPERO
IPIGUA
ITAPIRA
ITAQUAQUECETUBA
ITIRAPUA
ITOBI
ITUPEVA
JABOTICABAL
JALES
JOSE BONIFACIO
JULIO MESQUITA
JUQUIA
LINDOIA
LOUVEIRA
MAGDA
MARTINOPOLIS
MOCOCA
MOGI GUACU
MOGI MIRIM
MOMBUCA
MONGAGUA
MONTE ALEGRE DO SUL
MONTE CASTELO
NANTES

**MUNICÍPIO COM SUPERAVIT
ORÇAMENTÁRIO EM TRÊS DE QUATRO
EXERCÍCIOS**

NIPOA
NOVA GUATAPORANGA
NOVA LUZITANIA
NOVA ODESSA
NUPORANGA
OLEO
OSCAR BRESSANE
PARAGUACU PAULISTA
PARANAPUA
PARDINHO
PARIQUERA-ACU
PATROCINIO PAULISTA
PAULINIA
PAULISTANIA
PEDREGULHO
PENAPOLIS
PIRACAIA
PIRANGI
PONTAL
PONTES GESTAL
PRESIDENTE BERNARDES
PRESIDENTE EPITACIO
QUELUZ
RIBEIRA
RIBEIRAO BONITO
RIBEIRAO BRANCO
RIBEIRAO PIRES
RINOPOLIS
RIO GRANDE DA SERRA
RUBIACEA
RUBINEIA
SALES
SALESOPOLIS
SALMOURAO
SALTO GRANDE
SANTA ALBERTINA
SANTA BRANCA
SANTA CRUZ DA CONCEICAO
SANTA ERNESTINA
SANTA FE DO SUL
SANTA MARIA DA SERRA
SANTA RITA D'OESTE
SANTA SALETE

**MUNICÍPIO COM SUPERAVIT
ORÇAMENTÁRIO EM TRÊS DE QUATRO
EXERCÍCIOS**

SANTO ANDRE
SANTOPOLIS DO AGUAPEI
SAO BENTO DO SAPUCAI
SAO BERNARDO DO CAMPO
SAO CAETANO DO SUL
SAO FRANCISCO
SAO JOAO DAS DUAS PONTES
SAO JOAO DO IRACEMA
SAO JOSE DO RIO PARDO
SAO JOSE DO RIO PRETO
SAO LUIZ DO PARAITINGA
SAO SEBASTIAO
SARAPUI
SERRANA
SUD MENUCCI
TAPIRATIBA
TREMEMBE
TRES FRONTEIRAS
TUPI PAULISTA
TURIUBA
URANIA
VALINHOS
VALPARAISO
VARGEM GRANDE DO SUL
VARZEA PAULISTA
VISTA ALEGRE DO ALTO
VOTORANTIM
VOTUPORANGA

III – MUNICÍPIOS COM RESULTADOS POSITIVOS EM DOIS EXERCÍCIOS:

MUNICÍPIO COM SUPERAVIT ORÇAMENTÁRIO EM DOIS DE QUATRO EXERCÍCIOS
AGUAS DE LINDOIA
APARECIDA
BANANAL
BARRINHA
BAURU
CAMPOS DO JORDAO
CAMPOS NOVOS PAULISTA
ELDORADO
GUARULHOS
IBIUNA
ILHA COMPRIDA
ITANHAEM
LARANJAL PAULISTA
MIRASSOL
OSASCO
PIRAPORA DO BOM JESUS
POTIM
PRESIDENTE VENCESLAU
PROMISSAO
SANTOS

IV – MUNICÍPIOS COM RESULTADOS POSITIVOS EM UM EXERCÍCIO:

MUNICÍPIO SUPERAVIT ORÇAMENTÁRIO EM UM DE QUATRO EXERCÍCIOS
AMERICANA
BEBEDOURO
GUARAREMA
MARILIA
POA
RIBEIRAO PRETO
SAO VICENTE