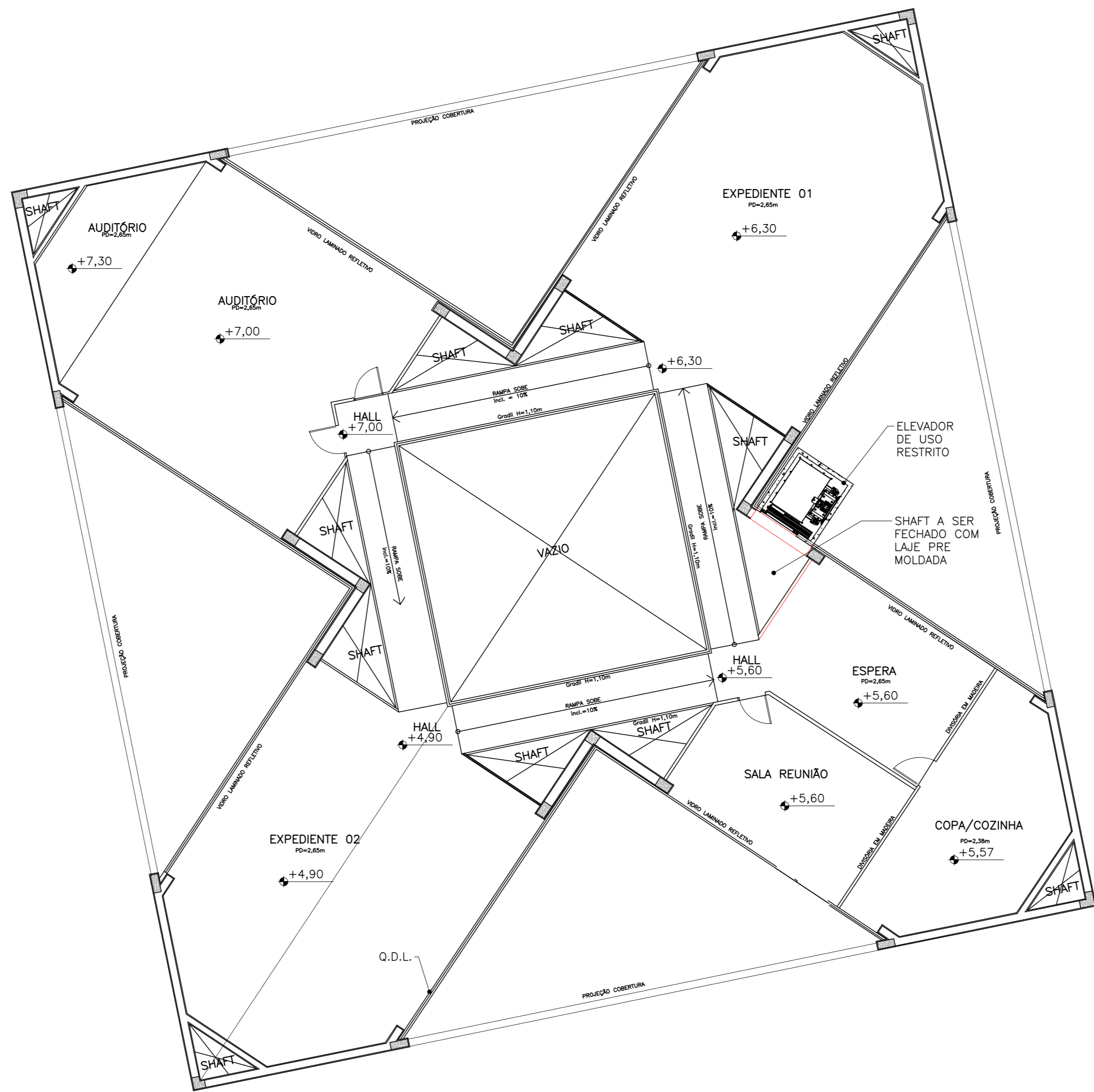
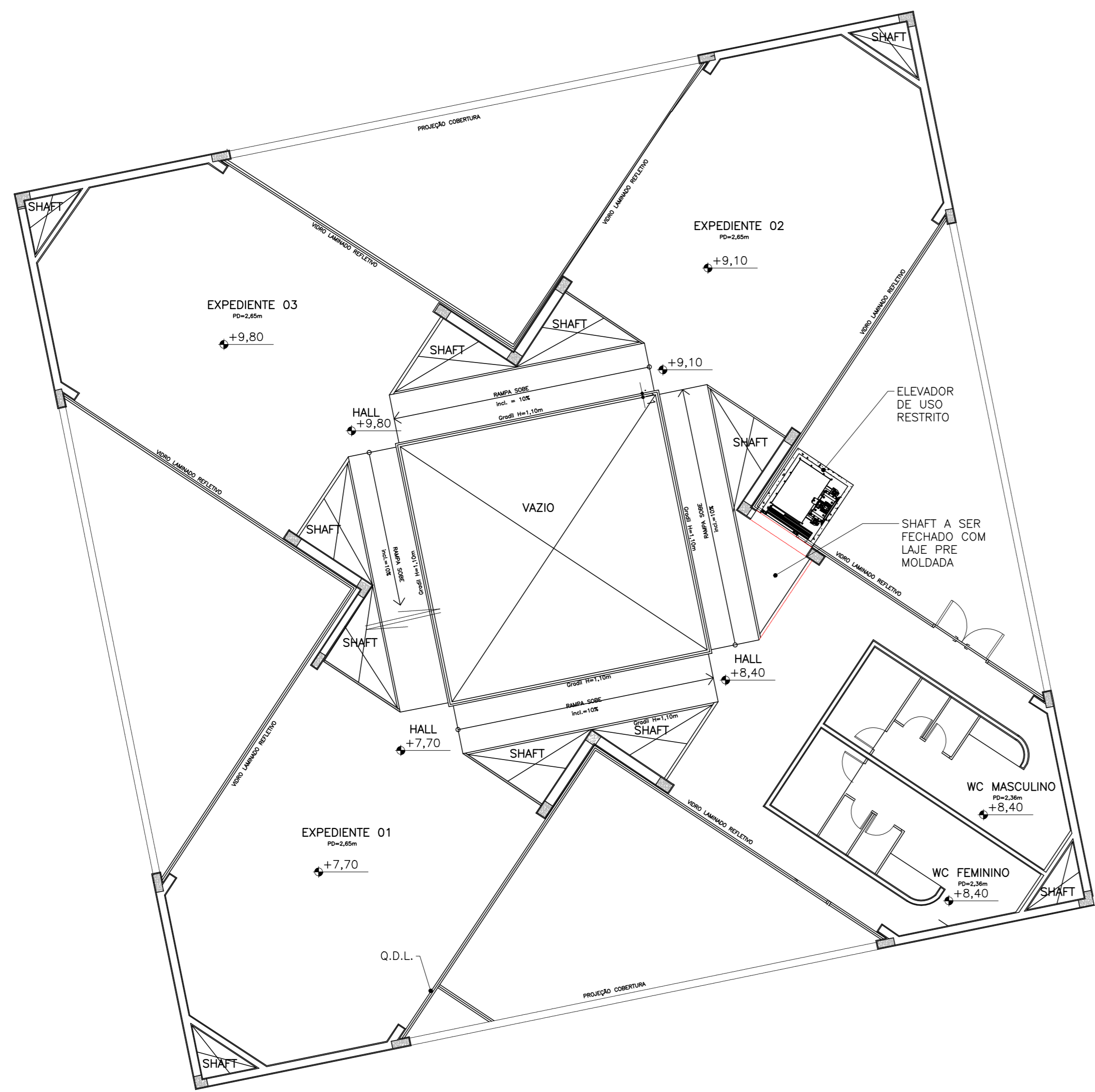


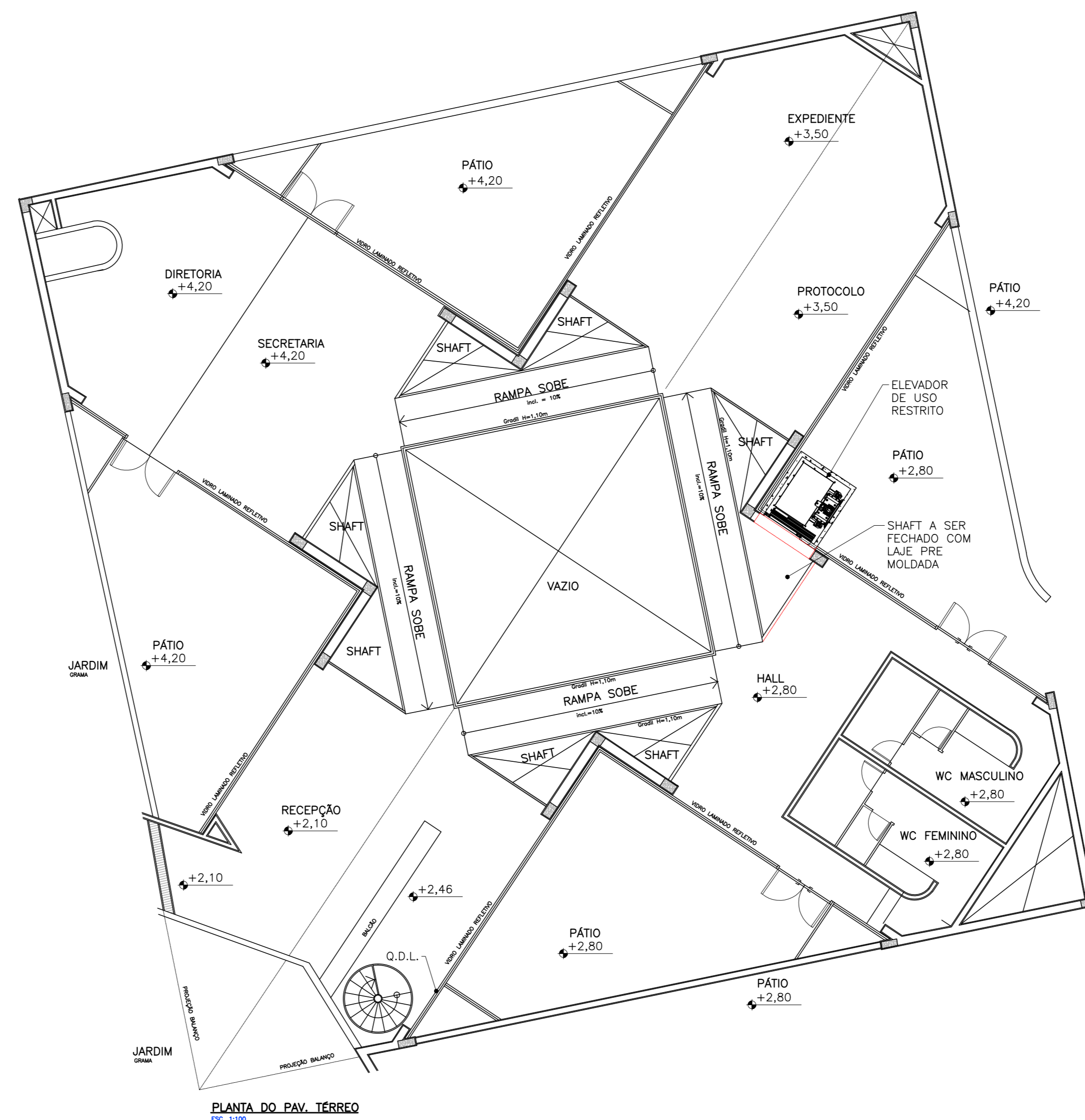
PLANTA DO BARRILETE



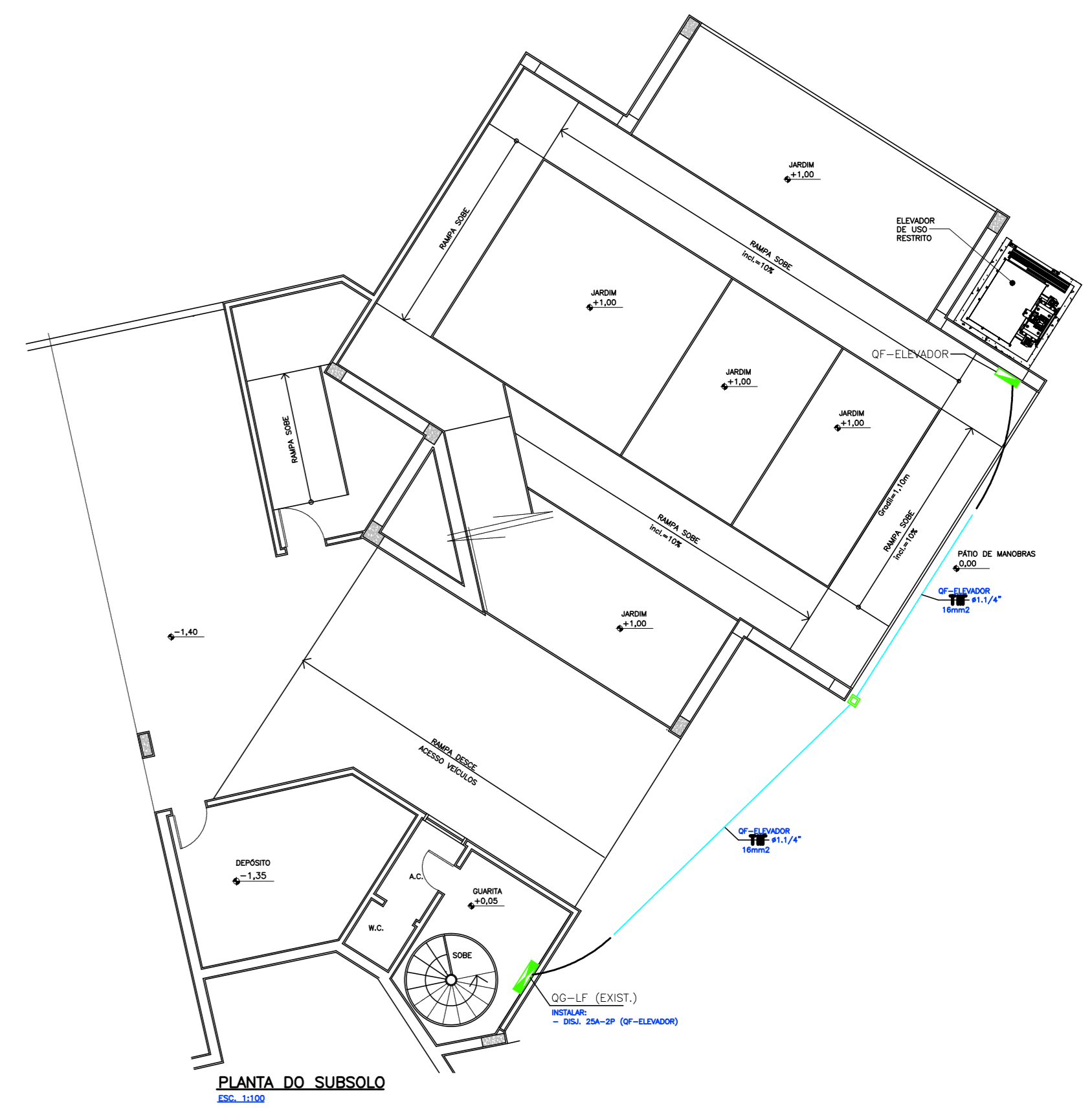
PLANTA DO 1º PAV.



PLANTA DO 2º PAV.



PLANTA DO PAV. TERREO



- LEGENDA
- QUADRO DE FORÇA
 - CAIXA DE PASSAGEM NA PAREDE
 - CONDULETE
 - CAIXA DE PASSAGEM NO PISO
 - ELETRODUTO EMBITUDO NA PAREDE
 - ELETRODUTO APARENTE
 - ELETRODUTO EMBITUDO NO PISO
 - CABOS: a) FASE, b) NEUTRO, c) TERRA
 - ELETRODUTO QUE SOBEE
 - ELETRODUTO QUE DESCE

- NOTAS:
- 1 - OS ELETRODUTOS APARENTES DEVEM SER DE AÇO GALVANIZADO E OS EMBITUDOS DEVEM SER DE PVC RÍGIDO
 - 2 - OS CONDUTORES (CABOS) DEVEM SER DO TIPO SINTENAX 1xV NAS SEGUINTES CORES: NEUTRO= AZUL CLARO, TERRA= VERDE, FASE= DEMAS CORES
 - 3 - CAIXA DE PASSAGEM NO PISO EM ALVENARIA COM TAMPA DE CONCRETO E DRENO DE BRITA PARA ESCOAMENTO DE ÁGUAS PLUVIAIS

DESCRIÇÃO	QUANT.	UNID.
2) ELETRODUTOS		
a) ELETRODUTOS DE PVC RÍGIDO - Ø 1,14"	20	m
3) CABOS		
a) TPO SINTENAX 1xV		
a.1) FASE (COR PRETO, BRANCO OU VERMELHO) - 16mm ²	40	m
a.2) NEUTRO (COR AZUL CLARO) - 16mm ²	20	m
a.3) TERRA (COR VERDE) - 16mm ²	20	m
4) DISJUNTORES - DISJ. 25A - 2P	1	PQ
5) DIVERSOS - ELEVADOR	1	Co.