

#ficaemcasa

Proteja sua família e amigos



Sempre é hora de lembrar: fique em casa e obedeça as recomendações das autoridades médicas. Evite deslocamentos desnecessários. Mantenha as mãos limpas: lave com água e sabão e utilize álcool gel. Nossa responsabilidade é com quem amamos.



f FACEBOOK - www.facebook.com/tcesp

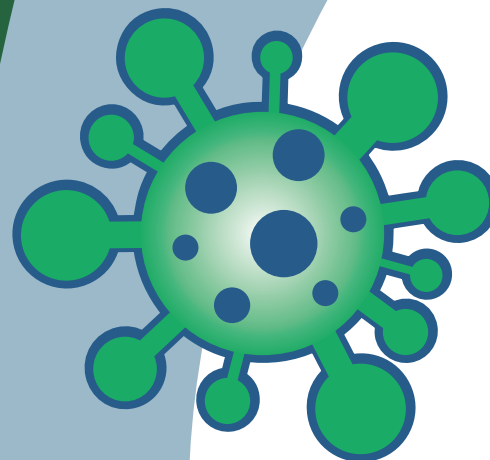
🐦 TWITTER - www.facebook.com/tcesp

▶ YOUTUBE - www.youtube.com/tcespoficial



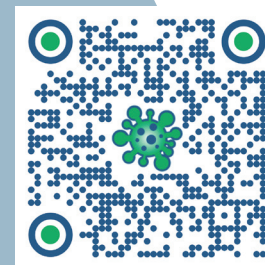
TCE-SP
Tribunal de Contas
do Estado de São Paulo

www.tce.sp.gov.br/coronavirus



COVID-19 CORONAVÍRUS

www.tce.sp.gov.br/coronavirus



O que
você
precisa
saber e fazer



TCE-SP
Tribunal de Contas
do Estado de São Paulo

COVID-19

CORONAVÍRUS

O que você precisa saber e fazer.

Como posso me proteger?



Lave as mãos com frequência, com água e sabão, ou higienize com álcool em gel 70%.



Ao tossir ou espirrar, cubra nariz e boca com lenço ou com o braço, e não com as mãos.



Se estiver doente, evite contato físico com outras pessoas e fique em casa até melhorar.



Evite tocar olhos, nariz e boca com as mãos não lavadas. Ao tocar, lave sempre as mãos com água e sabão.



Não compartilhe objetos de uso pessoal, como talheres, toalhas, pratos e copos.



Evite aglomerações e mantenha os ambientes ventilados.

Como o coronavírus (Covid-19) é transmitido?

A transmissão acontece de uma pessoa doente para outra ou por contato próximo (cerca de 2 metros), por meio de:



Gotículas de saliva



Espirro



Tosse



Catarro



Toque ou aperto de mãos



Objetos ou superfícies contaminadas

E quais são os principais sintomas?

O coronavírus (Covid-19) é **similar a uma gripe**. Geralmente é uma doença leve a moderada, mas alguns casos podem ficar graves. Os sintomas mais comuns são:

- Febre
- Tosse
- Dificuldade para respirar

Saiba como proteger
você e sua família.

Acesse
saude.gov.br/coronavirus

DISQUE
SAÚDE
136

SUS+

MINISTÉRIO DA
SAÚDE

PÁTRIA AMADA
BRASIL
GOVERNO FEDERAL



Apoio:

TCESP
Tribunal de Contas
do Estado de São Paulo